

Dove ci troviamo



SEDE LEGALE
Via Corvarana, 14 - 83040
Flumeri (AV)



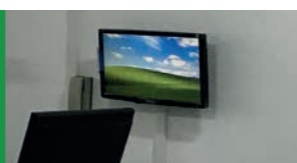
SEDE OPERATIVA
Z.I. Calaggio - 83046
Lacedonia (AV)



SEDE COLLEGATA
Z. PIP Località Taverna di Annibale,
lotti 26 / 27 - 83040 Frigento (AV)



Contatti - Disponibili 24 ore su 24
Info preventivi:
348.3738212 - 348.0161380 - 0827.85395



Per richieste di spedizioni e/o viaggi potete contattare i seguenti numeri:

- LO CONTE ENRICO (Amministratore) 348.3738212
- GIACOBBE LUIGI (Operativo Logistico) 348.0161380
- GRASSO LORENZO (Operativo Logistico) 329.3728246
- LO CONTE LORENZO (Resp. Piattaforma Logistica) 348.3738216
- GRASSO LUIGI (Resp. Formazione e R&S) 389.2490083

Gestione dei carichi/scarichi nazionali ed internazionali:

*Gli ordini di normale prassi saranno gestiti entro 2 giorni lavorativi dal ricevimento della vostra richiesta scritta;

*Gli ordini a carattere di urgenza saranno SEMPRE presi in considerazione, ma la tempistica di evasione ordine sarà definita di volta in volta.

SEDE LEGALE

**Trasporti & Logistica
Lo Conte S.r.l.**

Via Tre Torri
83040 Flumeri (AV)

Tel. 0825.443780 - Fax 0825.443574

e-mail:
trasportielogisticaloconte@gmail.com

P.IVA 02510030642

SEDE OPERATIVA

**Trasporti & Logistica
Lo Conte S.r.l.**

Z.I. Calaggio
83046 Lacedonia (AV)

Tel. 0827.85395 - Fax 0827.846926

e-mail:
trasportielogisticaloconte@gmail.com

P.IVA 02510030642

SEDE COLLEGATA

**Trasporti & Logistica
Lo Conte S.r.l.**

ZONA PIP
Località Taverna di Annibale,
lotti 26 / 27 - 83040 Frigento (AV)

Tel. 0825.448474 - Cell. 348.3738210

e-mail:
trasportielogisticaloconte@gmail.com

P.IVA 02510030642



www.logisticaloconteegiacobbe.com

Trasporti e Logistica Lo Conte S.r.l.



La vostra merce, La nostra esperienza.



Trasporti nazionali, internazionali ed eccezionali

Effettuiamo trasporti nazionali, internazionali ed eccezionali, in tempo rapido con affidabilità assoluta grazie al nostro sistema di trasporto flessibile ed efficiente.

Logistica

Il nostro servizio di logistica garantisce una fornitura efficiente del materiale che prevede all'etichettatura, al confezionamento, con l'utilizzo di un sistema di tracciabilità affidabile e preciso.

Sicurezza ed affidabilità

Un sistema satellitare all'avanguardia permette di monitorare in qualsiasi istante il parco veicolare. Siamo in grado di verificare tutte le operazioni del personale viaggiante per garantire alla clientela massimo impegno e puntualità.

La Nostra Azienda



6000mq di spazio a disposizione

Profilo Societario

La società **Trasporti e Logistica Lo Conte S.r.l.** nasce nel marzo 2007 a seguito di accordi Joint-Venture con un grosso gruppo operante nel settore dell'automotive per meglio gestire e fornire gli stabilimenti del settore auto nel sud Italia.

La nostra azienda ha adottato a partire dal 2013 un codice etico e comportamentale che rappresenta l'insieme dei diritti, dei doveri e delle responsabilità dell'organizzazione stessa nei confronti di tutti i suoi "portatori di interesse".

Pertanto il codice etico e comportamentale è la "Carta Costituzionale" dell'impresa, in cui vengono enucleati i diritti ed i doveri morali che definiscono quelle responsabilità etico-sociali che devono osservarsi da parte di ogni partecipante della nostra organizzazione aziendale.

Tutta la filiera operativa si sviluppa in conformità alle norme correnti, in particolare per quanto riguarda la Sicurezza, la Privacy e l'HACCP, sia in termini generali che specifici.



La Nostra Mission

La Mission della Trasporti e Logistica Lo Conte S.r.l. è quella di arrivare alla piena e totale **CUSTOMER SATISFACTION** attraverso la fornitura di servizi di alta qualità e l'affidabilità, la professionalità e la serietà dei nostri collaboratori. Il notevole know-how presente in azienda, ci consente di comprendere e condividere le esigenze del cliente, mettendo a disposizione un servizio di trasporti e spedizioni, deposito e logistica altamente professionale e completo con sede legale in Via Corvarana 14, Flumeri (AV) e sedi operative in Z.I. ASI Calaggio, Lacedonia (AV) e Località Taverna di Annibale, Frigento (AV), con circa 6000 m2 di capannone e 25000 m2 di piazzale scoperto, interamente videosorvegliato e con presenza di custode.

La Trasporti e Logistica Lo Conte S.r.l. si è sottoposta a **certificazione UNI-EN ISO 9001:2008**, migliorando sensibilmente e costantemente il livello di servizio ai clienti e monitorando in maniera più efficace i processi interni all'azienda.

Un'attenzione particolare è rivolta alla sicurezza delle merci affidate dai clienti, installando sui propri automezzi **sistemi di controllo satellitare** che rendono il viaggio, fino alla consegna, ancora più sicuro.

Inoltre, la nostra società, ha adottato una soluzione assicurativa personalizzata a protezione dei nostri clienti chiamata **FlexLogistics**, che assicura la movimentazione, l'imballaggio, il carico/scarico della vostra merce, anche per errata consegna.

L'azienda si è radicata sempre più nel territorio grazie alla puntualità delle consegne, unita alla precisione d'esecuzione. Un percorso di crescita e sviluppo che ha dato ottimi risultati.

Le nostre caratteristiche sono al servizio dei clienti: i nostri mezzi sono uno strumento a loro disposizione. Se anche Lei considera questa caratteristica un valore aggiunto, la invitiamo a contattarci e a richiedere senza impegno un preventivo e le tariffe dedicate.

Logistica

Salute, Sicurezza, Ambiente. La Nostra Politica

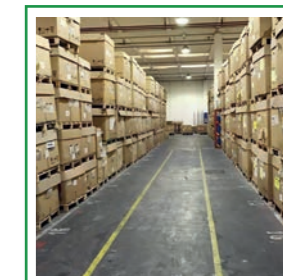
La Trasporti e Logistica Lo Conte S.r.l. ha già effettuato in passato ed effettuerà nel presente e nel futuro, interventi volti a migliorare le condizioni di Salute, Sicurezza e Ambiente nei propri luoghi di lavoro e, in particolare:

- riduzione dei rischi di infortunio con un'adeguata e continua formazione delle persone, non a caso nella nostra azienda non si sono mai verificati infortuni;
- controllo delle esposizioni personali dei lavoratori ai rischi fisici;
- riduzione dell'impatto ambientale delle emissioni in atmosfera con opportuni sistemi di convogliamento e abbattimento di fumi e polveri.

Ci siamo distinti perciò in ecosostenibilità e beneficiato del processo **MINOR CONSUMO**.

L'azienda opera nel massimo rispetto dell'ambiente e della natura, utilizzando mezzi conformi alle normative europee Euro 5/6;

- controllo dei rifiuti prodotti con la raccolta separata ed il conferimento a smaltitori autorizzati.



Logistica

La **Trasporti e Logistica Lo Conte S.r.l.** offre alla clientela una gestione logistica versatile, in grado di soddisfare ogni singola esigenza sia per quanto riguarda lo stoccaggio della merce all'interno delle nostre strutture sia presso ogni cliente. Forniamo infatti, diverse soluzioni di immagazzinamento e sistemi di logistica integrata e personalizzati per garantire la soddisfazione di ogni tipo di esigenza del cliente, ottimizzando i processi di lavorazione in outsourcing e proponendo i servizi più adatti a perseguire l'obiettivo.

La nostra offerta si articola in:

- carico/scarico merci, seguendo rigide procedure di prevenzione dell'integrità fisica e funzionale dei prodotti gestiti;
- stoccaggio e movimentazione delle merci all'interno del magazzino con l'ausilio di pallet;
- imballaggio e disimballaggio, anche di singole unità di prodotto;
- picking e preparazione ordini;
- etichettatura e assemblaggio ordine;
- gestione dei resi.

Per il controllo delle merci utilizziamo un supporto informatico (**AS400**) e il **Kymain** lettore codice a barre, che consente la rintracciabilità immediata del prodotto ed il corretto rispetto del **FIFO**.

Raccogliamo la merce proveniente dal resto della Campania, Puglia, Calabria e Basilicata presso le nostre sedi operative, e giornalmente spediamo in Piemonte, Lombardia e Toscana, con possibilità di consegna "door to door" e viceversa, con furgone Euro 6.

Siamo sempre alla ricerca di nuove soluzioni logistiche, che possano rispondere alle vostre scelte e ai vostri bisogni specifici, garantendo sempre competitività a tutta la supply chain.

Abbiamo creato all'interno della nostra azienda un reparto dedicato alla Ricerca e Sviluppo industriale, e con personale laureato alla continua ricerca di bandi e corsi per la formazione del personale.

Per il carico/scarico e la movimentazione della vostra merce, siamo dotati di **CARRELLI ELEVATORI** di vario tipo:



- 3 carrelli elevatori fino a 15 q.li;



- 1 carrello elevatore fino a 50 q.li;



- 1 carrello elevatore fino a 140 q.li;



- 1 gru fino a 550 q.li.

